



Саранский Дом науки и техники

ШКОЛЫ

Портфолио



(8342)47-62-15, 48-17-36 г. Саранск, ул. Пролетарская, 39, оф. 107.
Почта: ra@sdnit.ru

Стенды

Общие



Эскиз



Пожалуйста, ВНИМАТЕЛЬНО проверяйте макет. Отдельное внимание обратите на орфографию и размер. Найденная в готовом изделии ошибка не может быть основанием для переделки заказа за счёт исполнителя в случае, если макет утверждён.

Утверждаю " ____ " _____ 20 ____ г. _____ / _____ /
подпись (расшифровка)

Эскиз является интеллектуальной собственностью рекламного агентства "СПЕЦИАЛИСТ"

Адрес : 430005, Россия, Республика Мордовия, г.Саранск, ул. Пролетарская, 39, офис 107, Тел./факс : 8 (8342) 47-62-15, e-mail: rekspec@gmail.com, kasdnit@mail.ru

АЗБУКА БЕЗОПАСНОСТИ



Стенд 7300x1500мм

Пожалуйста, **ВНИМАТЕЛЬНО** проверяйте макет. Отдельное внимание обратите на орфографию и размер. Найденная в готовом изделии ошибка не может быть основанием для переделки заказа за счёт исполнителя в случае, если макет утверждён.

Утверждаю " ____ " _____ 20 ____ г. _____ / _____ /
подпись (расшифровка)

Эскиз является интеллектуальной собственностью рекламного агентства "СПЕЦИАЛИСТ"

Адрес : 430005, Россия, Республика Мордовия, г.Саранск, ул. Пролетарская, 39, офис 107, Тел./факс : 8 (8342) 47-62-15, e-mail: rekspec@gmail.com, kasdnit@mail.ru



Стенд на пл 3 мм 1300x1200мм-2шт+глянцевая ламинация + 20 карманов А5

Пожалуйста, ВНИМАТЕЛЬНО проверяйте макет. Отдельное внимание обратите на орфографию и размер. Найденная в готовом изделии ошибка не может быть основанием для переделки заказа за счёт исполнителя в случае, если макет утверждён.

Утверждаю " ____ " _____ 20 ____ г. _____ / _____ /
подпись (расшифровка)

Эскиз является интеллектуальной собственностью рекламного агентства "СПЕЦИАЛИСТ"

Адрес : 430005, Россия, Республика Мордовия, г.Саранск, ул. Пролетарская, 39, офис 107, Тел./факс : 8 (8342) 47-62-15, e-mail: ra@sdnit.ru

ЖИЗНЬ ШКОЛЫ

РЕЖИМ РАБОТЫ ШКОЛЫ

РАСПИСАНИЕ УРОКОВ

ВНЕУРОЧНАЯ ДЕЯТЕЛЬНОСТЬ

ИНФОРМАЦИЯ ДЛЯ УЧАЩИХСЯ

ИНФОРМАЦИЯ ДЛЯ РОДИТЕЛЕЙ



РЕЖИМ РАБОТЫ ШКОЛЫ

ИНФОРМАЦИЯ

РАСПИСАНИЕ УРОКОВ

ОБЪЯВЛЕНИЯ



РАСПИСАНИЕ ЗВОНКОВ

ПОНЕДЕЛЬНИК-ПЯТНИЦА

Номер урока	Время	Перемена
1 УРОК	9.00-9.45	10 мин
2 УРОК	9.55-10.40	10 мин
3 УРОК	10.50-11.35	20 мин
4 УРОК	11.55-12.40	20 мин
5 УРОК	13.00-13.45	10 мин
6 УРОК	13.55-14.40	

СУББОТА

1 УРОК	9.00-9.45	10 мин
2 УРОК	9.55-10.40	10 мин
3 УРОК	10.50-11.35	20 мин
4 УРОК	11.55-12.40	10 мин
5 УРОК	12.50-13.35	10 мин
6 УРОК	13.45-14.30	

РАСПИСАНИЕ ЗВОНКОВ

ПОНЕДЕЛЬНИК-ПЯТНИЦА

Номер урока	Время	Перемена
1 УРОК	9.00-9.45	10 мин
2 УРОК	9.55-10.40	10 мин
3 УРОК	10.50-11.35	20 мин
4 УРОК	11.55-12.40	20 мин
5 УРОК	13.00-13.45	10 мин
6 УРОК	13.55-14.40	

СУББОТА

1 УРОК	9.00-9.45	10 мин
2 УРОК	9.55-10.40	10 мин
3 УРОК	10.50-11.35	20 мин
4 УРОК	11.55-12.40	10 мин
5 УРОК	12.50-13.35	10 мин
6 УРОК	13.45-14.30	

Стенды

Классные уголки

33x33см

Объявление



15x21см

Это интересно



Поздравляем



75x70см

*Влекательная
жизнь
нашего класса*



10x15см



15x21см



*Вести
с уроков*



*Наши
достижения*



*Наши
мероприятия*



Стенды

По безопасности



Эскиз



Размер 1,5x1 м

Пожалуйста, **ВНИМАТЕЛЬНО** проверяйте макет. Отдельное внимание обратите на орфографию и размер.
Найденная в готовом изделии ошибка не может быть основанием для переделки заказа за счёт исполнителя в случае, если макет утверждён.

Утверждаю " ____ " _____ 20 ____ г. _____ / _____ /
подпись (расшифровка)

Эскиз является интеллектуальной собственностью рекламного агентства "СПЕЦИАЛИСТ"

Адрес : 430005, Россия, Республика Мордовия, г.Саранск, ул. Пролетарская, 39, офис 107, Тел./факс : 8 (8342) 47-62-15, e-mail: rekspec@gmail.com, kasdnit@mail.ru

ОСТОРОЖНО, ТЕРРОРИЗМ!

ОСНОВНЫЕ ПРАВИЛА ПРОТИВОДЕЙСТВИЯ ТЕРРОРИЗМУ



ВАШИ ДЕЙСТВИЯ В ЭКСТРЕМАЛЬНЫХ СИТУАЦИЯХ



- 1) Министерство внутренних дел России по Республике Мордовия - **47-77-01** или **02**
- 2) Управление Федеральной службы безопасности Российской Федерации по Республике Мордовия - **28-18-28**
- 3) Главное управление МЧС России по Республике Мордовия - **56-38-38** или **01**

Стенд на пл 3 мм, 900x900 мм-1 шт.

Пожалуйста, **ВНИМАТЕЛЬНО** проверяйте макет. Отдельное внимание обратите на орфографию и размер.
Найденная в готовом изделии ошибка не может быть основанием для переделки заказа за счёт исполнителя в случае, если макет утверждён.

Утверждаю " ____ " _____ 20 ____ г. _____ / _____ /
 подпись (расшифровка)

Эскиз является интеллектуальной собственностью рекламного агентства "СПЕЦИАЛИСТ"

Адрес : 430005, Россия, Республика Мордовия, г.Саранск, ул. Пролетарская, 39, офис 107, Тел./факс : 8 (8342) 47-62-15, e-mail: rekspec@gmail.com, kasdnit@mail.ru



Стенд 1000x1500мм

Пожалуйста, ВНИМАТЕЛЬНО проверяйте макет. Отдельное внимание обратите на орфографию и размер.
Найденная в готовом издании ошибка не может быть основанием для переделки заказа за счёт исполнителя в случае, если макет утверждён.

Утверждаю " " 20 г. _____ / _____
подпись (расшифровка)

Эскиз является интеллектуальной собственностью рекламного агентства "СПЕЦИАЛИСТ"

Адрес : 430005, Россия, Республика Мордовия, г.Саранск, ул. Пролетарская, 39, офис 107, Тел./факс : 8 (8342) 47-62-15, e-mail: rekspec@gmail.com, kasdnt@mail.ru

Стенды

По предметам
(Информатика)



Стенды

По предметам
(Математика)

Специалист Эскиз

ИНТЕГРАЛЫ



Свойства интегралов

- $\int (f(x) dx)' = f(x)$
- $d \left(\int f(x) dx \right) = f(x) dx$
- $dF(x) = F'(x) dx$
- $\int (f(x) \pm g(x)) dx = \int f(x) dx \pm \int g(x) dx$
- $\int c f(x) dx = c \int f(x) dx$

Таблица неопределённых интегралов

1. $\int 0 dx = C$	7. $\int a^x dx = \frac{a^x}{\ln a} + C$	12. $\int \frac{dx}{\sqrt{1-x^2}} = \arcsin x + C$
2. $\int dx = x + C$	8. $\int \sin x dx = -\cos x + C$	13. $\int \frac{dx}{a^2-x^2} = \arcsin \frac{x}{a} + C$
3. $\int x^n dx = \frac{x^{n+1}}{n+1} + C$	9. $\int \cos x dx = \sin x + C$	14. $\int \frac{dx}{1+x^2} = \operatorname{arctg} x + C$
4. $\int \frac{dx}{x} = \ln x + C$	10. $\int \frac{dx}{\sin^2 x} = -\operatorname{ctg} x + C$	14. $\int \frac{dx}{a^2+x^2} = \frac{1}{a} \operatorname{arctg} \frac{x}{a} + C$
5. $\int \frac{dx}{x^2-a^2} = \frac{1}{2a} \ln \left \frac{x-a}{x+a} \right + C$	11. $\int \frac{dx}{\cos^2 x} = \operatorname{tg} x + C$	15. $\int \frac{dx}{\sqrt{x}} = 2\sqrt{x} + C$
6. $\int e^x dx = e^x + C$		

Геометрический смысл определённого интервала



$$S = \int_a^b f(x) dx, \quad (f(x) > 0)$$

$$S = - \int_a^b f(x) dx, \quad (f(x) < 0)$$

Формула Ньютона-Лейбница

$$S = \int_a^b f(x) dx = F(x) \Big|_a^b = F(b) - F(a)$$

$$\int_0^4 4x^2 dx = 4 \cdot \frac{x^3}{3} \Big|_0^4 = x^3 \Big|_0^4 = 2^3 - 0^3 = 8$$


$$S = \int_1^4 \frac{1}{x} dx = \ln x \Big|_1^4 = \ln 4 - \ln 1 = \ln 4 \text{ кв. ед}$$

1.2x1.4 м


Пожалуйста, ВНИМАТЕЛЬНО проверьте макет. Отдельное внимание обратите на орфографию и размер.
Найдённая в готовом издании ошибка не может быть основанием для переделки заказа за счёт исполнителя в случае, если макет утверждён.

Утверждаю " " 20 г. _____ / _____ / _____ (расшифровка)

Эскиз является интеллектуальной собственностью рекламного агентства "СПЕЦИАЛИСТ"
Адрес: 430005, Россия, Республика Мордовия, г.Саранск, ул. Пролетарская, 39, офис 107. Тел./факс: 8 (8342) 47-62-15, e-mail: rekl@specmail.com, kasdnit@mail.ru

Специалист Эскиз

ПРОИЗВОДНАЯ ФУНКЦИИ



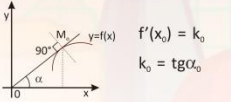
Свойства производных

- $(u \pm v)' = u' \pm v'$
- $(u \cdot v)' = u' \cdot v + v' \cdot u$
- $(c \cdot u)' = c \cdot u'$
- $\left(\frac{u}{v}\right)' = \frac{u' \cdot v - u \cdot v'}{v^2}$

Таблица производных

1. $C' = 0$	7. $(\sin x)' = \cos x$	13. $(\arcsin x)' = \frac{1}{\sqrt{1-x^2}}$
2. $X' = 1$	8. $(\cos x)' = -\sin x$	14. $(\arccos x)' = -\frac{1}{\sqrt{1-x^2}}$
3. $(x^n)' = nx^{n-1}$	9. $(\operatorname{tg} x)' = \frac{1}{\cos^2 x}$	15. $(\operatorname{arctg} x)' = \frac{1}{1+x^2}$
4. $\left(\frac{1}{x}\right)' = -\frac{1}{x^2}$	10. $(\operatorname{ctg} x)' = -\frac{1}{\sin^2 x}$	16. $(\operatorname{arcctg} x)' = -\frac{1}{1+x^2}$
5. $(\sqrt{x})' = \frac{1}{2\sqrt{x}}$	11. $(a^x)' = a^x \ln a$	
6. $(\ln x)' = \frac{1}{x}$	12. $(e^x)' = e^x$	

Геометрический смысл производной

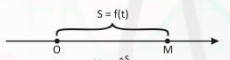


$f'(x_0) = k_0$
 $k_0 = \operatorname{tg} \alpha_0$

Уравнение касательной
 $y - y_0 = y'(x_0)(x - x_0)$

Уравнение нормали
 $y - y_0 = -\frac{1}{y'(x_0)}(x - x_0)$

Механический смысл производной



$$V_0 = \frac{\Delta S}{\Delta t}$$

$$V = \lim_{\Delta t \rightarrow 0} \frac{\Delta S}{\Delta t} = \lim_{\Delta t \rightarrow 0} \frac{\Delta S}{\Delta t} = S'(t)$$

$$a = v'(t) = S''(t)$$

$S = 4t^2 - 3t^3 + 5$ (м); $t = 2$ (с)
 $v = S' = 12t - 9t^2$; $a = v' = S'' = 24t - 6$
 $v(2) = 12 \cdot 2 - 9 \cdot 2^2 = 36$ (м/с)
 $a(2) = 24 \cdot 2 - 6 = 42$ (м/с²)

1.2x1.4 м

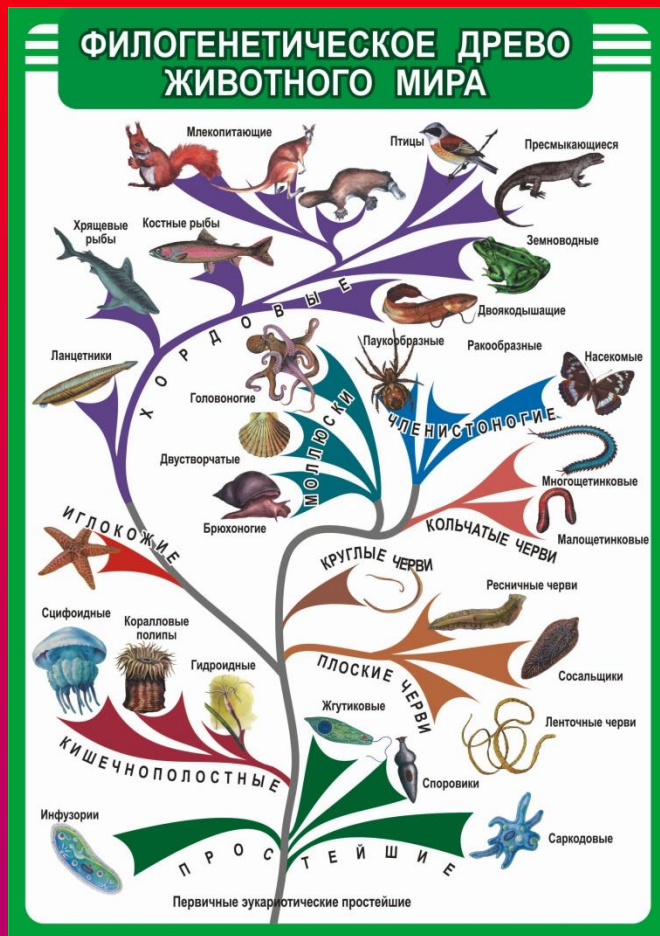
Пожалуйста, ВНИМАТЕЛЬНО проверьте макет. Отдельное внимание обратите на орфографию и размер.
Найдённая в готовом издании ошибка не может быть основанием для переделки заказа за счёт исполнителя в случае, если макет утверждён.

Утверждаю " " 20 г. _____ / _____ / _____ (расшифровка)

Эскиз является интеллектуальной собственностью рекламного агентства "СПЕЦИАЛИСТ"
Адрес: 430005, Россия, Республика Мордовия, г.Саранск, ул. Пролетарская, 39, офис 107. Тел./факс: 8 (8342) 47-62-15, e-mail: rekl@specmail.com, kasdnit@mail.ru

Стенды

По предметам
(Биология + Экология)

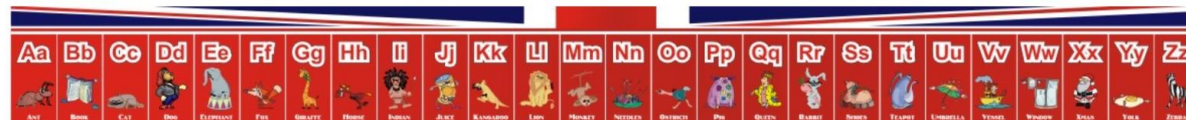


СТЕНДЫ

По предметам
(Иностранные языки)



Эскиз



Размер 2x0.2 м

Пожалуйста, **ВНИМАТЕЛЬНО** проверяйте макет. Отдельное внимание обратите на орфографию и размер. Найденная в готовом изделии ошибка не может быть основанием для переделки заказа за счёт исполнителя в случае, если макет утверждён.

Утверждаю "___" _____ 20__ г. _____ / _____ /
подпись (расшифровка)

Эскиз является интеллектуальной собственностью рекламного агентства "СПЕЦИАЛИСТ"

Адрес : 430005, Россия, Республика Мордовия, г.Саранск, ул. Пролетарская, 39, офис 107, Тел./факс : 8 (8342) 47-62-15, e-mail: rekspes@gmail.com, kasdnit@mail.ru

СТЕНДЫ

По предметам
(История)

Из истории государства Российского...

История - это учитель жизни...
Древнерусское высказывание

Киевская Русь
IX - XII вв

Династия Рюриковичей



Удельная Русь
XII - XV вв



1. Ослабление обороноспособности Руси
2. Междоусобные войны
3. Развитие торговли, культуры

Смутное время
1601 - 1613 гг



1. Переселение династической линии
2. Польско-шведская интервенция
3. Образование народных ополчений (К. Минин и Д. Пожарский)
4. Земский собор 1613 г. (М. Романов)

Петровская Россия
1682 - 1725 гг



1. Победа в Северной войне 1700 - 1721 г
2. Государственные экономические преобразования
3. Становление Российской империи 1721 г.

Отечественная война
1812 г



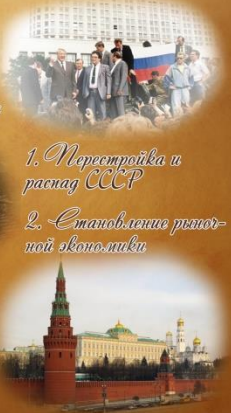
1. Бородинское сражение 26 августа 1812 г.
2. Разгром армии Наполеона
3. Победа русского народа в войне

Великая отечественная война
1941 - 1945 гг



1. Битва за Москву 1941 г.
2. Сталинградская битва июль 1942 - февраль 1943 г
3. Курская битва июль - август 1943 г.
4. Завершение войны в Европе - май 1945 г.

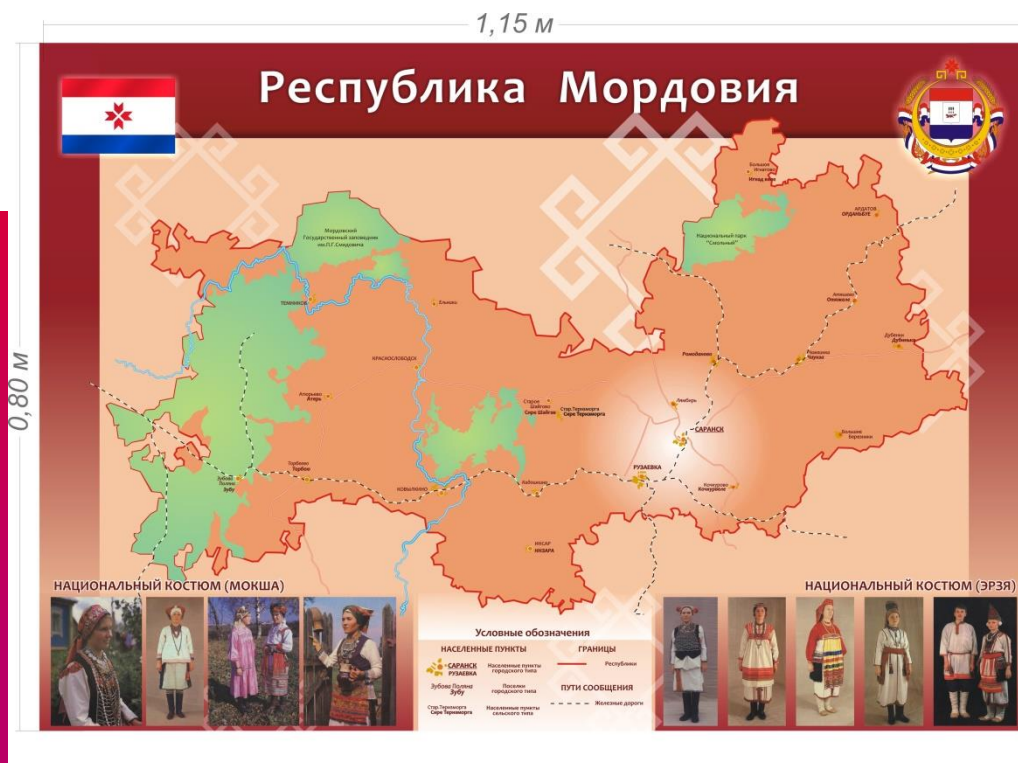
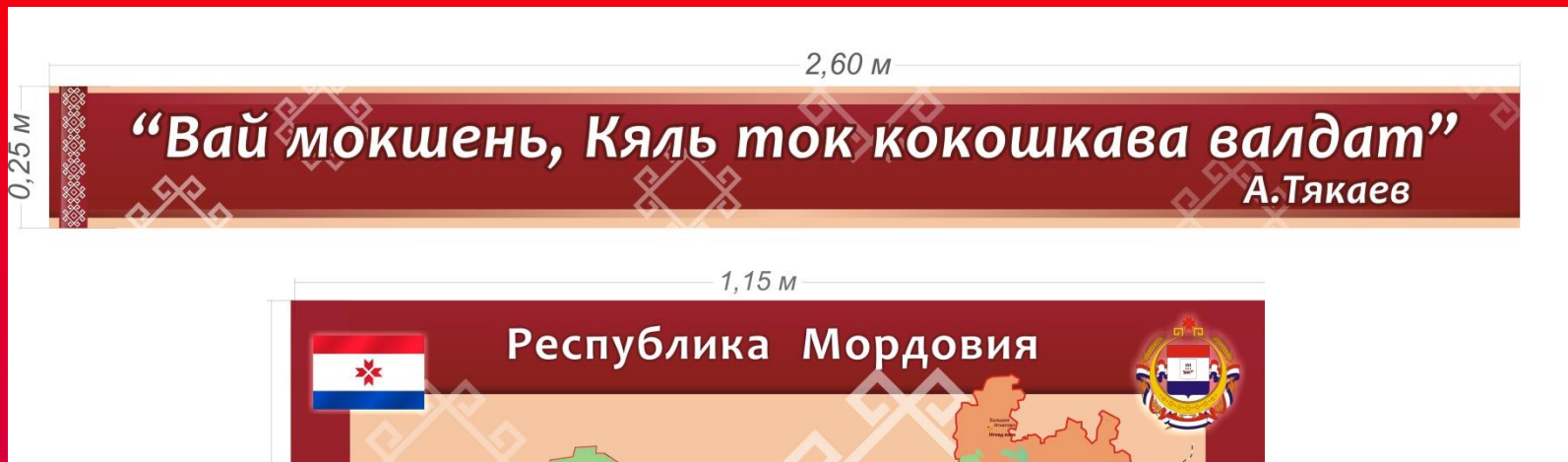
Современная Россия



1. Перестройка и распад СССР
2. Становление рыночной экономики

Стенды

По предметам
(Мордовский язык)



Стенды

По предметам
(Физика)

ФИЗИКА ВОКРУГ НАС 

ОТКРЫТИЯ 

К УРОКУ 123

ИЗ ИСТОРИИ ФИЗИКИ $E=mc^2$



Альберт Эйнштейн
1879 - 1955 г.г.

КОНКУРСЫ, ОЛИМПИАДЫ

ФАКУЛЬТАТИВЫ $E=mc^2$

ОБЪЯВЛЕНИЯ

ЭТО ИНТЕРЕСНО  a b c  123 

$E=mc^2$ 

Стенды

По предметам
(Технология)

150x155см

*Кто умеет трудиться,
тот умеет и жить...*

ТЕХНИКА БЕЗОПАСНОСТИ

ОРГАНИЗАЦИЯ РАБОЧЕГО МЕСТА

ИНСТРУМЕНТЫ



ПРАВИЛА ТЕХНИКИ БЕЗОПАСНОСТИ ПРИ РАБОТЕ С ИГЛОЙ И БУЛАВКАМИ

ПРИ РАБОТЕ С ИГЛОЙ И БУЛАВКАМИ

1. ХРАНИТЬ ИГЛУ И БУЛАВКИ В ОПРЕДЕЛЕННОМ МЕСТЕ - ПОДУШЕЧКЕ, ИГОЛЬНИЦЕ.
2. ШИТЬ С НАПЕРСТОМ.
3. СЛОМАННУЮ ИГЛУ НЕ БРОСАТЬ, А КЛАСТЬ В СПЕЦИАЛЬНО ОТВЕДЕННУЮ ДЛЯ ЭТОГО КОРОБКУ.

ПРАВИЛА ТЕХНИКИ БЕЗОПАСНОСТИ ПРИ РАБОТЕ С НОЖИЦАМИ

ПРИ РАБОТЕ С НОЖИЦАМИ

1. НОЖИЦЫ КЛАСТЬ С СОМКНУТЫМИ ЛЕЗВИЯМИ ОТ РАБОТАЮЩЕГО.
2. ПЕРЕДАВАЯ НОЖИЦЫ, ДЕРЖАТЬ ИХ ЗА СОМКНУТЫЕ ЛЕЗВИЯ.
3. ХРАНИТЬ НОЖИЦЫ В ОПРЕДЕЛЕННОМ МЕСТЕ - В ПОДСТАВКЕ ИЛИ РАБОЧЕЙ КОРОБКЕ.
4. НОЖИЦЫ ДОЛЖНЫ БЫТЬ ХОРОШО ОТРЕГУЛИРОВАНЫ И ЗАТОЧЕНЫ.
5. ПРИ РЕЗАНИИ УЗКОЕ ЛЕЗВИЕ НОЖИЦ ДОЛЖНО БЫТЬ ВНИЗУ.



ПРАВИЛА ТЕХНИКИ БЕЗОПАСНОСТИ ПРИ РАБОТЕ С ЭЛЕКТРИЧЕСКИМ УГЛОМ

ПРИ РАБОТЕ С ЭЛЕКТРИЧЕСКИМ УГЛОМ

1. ПРОВЕРИТЬ ИСПРАВНОСТЬ ШНУРА.
2. ВКЛЮЧИТЬ И ВЫКЛЮЧИТЬ УГОТ СУХИМИ РУКАМИ ЗА КОРПУС ВКЛАД.
3. СТАВИТЬ УГОТ НА ПОДСТАВКУ.
4. СЛЕДИТЬ ЗА ТЕМ, ЧТОБЫ ПОДОШВА УГОЛА НЕ КАСАЛАСЬ ШНУРА.
5. СЛЕДИТЬ ЗА ПРАВИЛЬНОЙ УСТАНОВКОЙ ПОЛОЖЕНИЯ ТЕРМОРЕГУЛЯТОРА.
6. ПО ОКОНЧАНИЮ РАБОТЫ ВЫКЛЮЧИТЬ УГОТ.



ПРАВИЛА ТЕХНИКИ БЕЗОПАСНОСТИ ПРИ РАБОТЕ СО ШВЕЙНОЙ МАШИНОККОЙ

ПРИ РАБОТЕ СО ШВЕЙНОЙ МАШИНОККОЙ

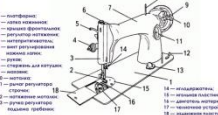
- ПРИ РАБОТЕ НА ШВЕЙНОЙ МАШИНКЕ НАДО СОБЛЮДАТЬ ТАКИЕ САМЫЕ ЖЕ ТЕХНИЧЕСКИЕ ТРЕБОВАНИЯ.
- РАССТОЯНИЕ МЕЖДУ РАБОТАЮЩИМ И СТОРОМ МАШИНЫ ДОЛЖНО БЫТЬ 10-15 СМ.
- СМЯТЬ ЗА МАШИНОККУ ПУШОК ОТРАЖАЕТСЯ НА ВСЕХ ПОВЕРХНОСТЯХ СТЕЛА, СЯКА НАКЛАДКИ, ВНЕШНЕЙ КОРОБКИ И ПОДСОБ.
- СВЕТ ДОЛЖЕН ПАДАТЬ НА РАБОЧУЮ ПОВЕРХНОСТЬ С ПРАВОЙ СТОРОНЫ ИЛИ СПЕРЕДИ.
- СТУЛ ДОЛЖЕН БЫТЬ НАПРАВЛЕН НА СПЕРЕДИ.
- НОГИ ДОЛЖНЫ ОПЕРАТЬСЯ ВСЕГДА СТОПАМИ НА ПОДСТАВКУ.



ПРАВИЛА ТЕХНИКИ БЕЗОПАСНОСТИ ПРИ РАБОТЕ СО ШВЕЙНОЙ МАШИНОККОЙ

ПРИ РАБОТЕ СО ШВЕЙНОЙ МАШИНОККОЙ

- ПРИ РАБОТЕ НА ШВЕЙНОЙ МАШИНКЕ НАДО СОБЛЮДАТЬ ПРАВИЛА ТЕХНИКИ БЕЗОПАСНОСТИ:
1. КОЛЕСА ДОЛЖНЫ БЫТЬ СМАЗАНЫ ПОД КОСЫНКУ.
 2. НА МАШИНКЕ НЕ ДОЛЖНО ЛЕЖАТЬ ПОСТОРОННИЕ ВЕЩИ.
 3. ПЕРЕД РАБОТОЙ ПРОВЕРИТЬ, НЕ ОСТАЛОСЬ ЛИ В ИДЕЛИИ БУЛАВКИ ИЛИ ИГЛА.
 4. НЕ НАКЛАНЯТЬСЯ БЛИЗКО К ДВИЖУЩИМСЯ И РАБАТАЮЩИМСЯ ЧАСТЯМ МАШИНЫ.
 5. СЛЕДИТЬ ЗА ПРАВИЛЬНЫМ ПОЛОЖЕНИЕМ РУК.



ЦВЕТА

ПОБЕЖАЛОСТИ

СВЕТЛО-ЖЕЛТЫЙ	220°	
ЖЕЛТЫЙ	230°	
ТЕМНО-ЖЕЛТЫЙ	240°	
КОРИЧНЕВЫЙ	250°	
КОРИЧНЕВО-КРАСНЫЙ	265°	
ФИОЛЕТОВЫЙ	285°	
ТЕМНО-СИНИЙ	295° 310°	
СВЕТЛО-СИНИЙ	315° 325°	
СЕРЫЙ	330°	

ЦВЕТА

КАЛЕНИЯ

НАЧАЛО СВЕЧЕНИЯ	530° 580°	
ТЕМНО-КРАСНЫЙ	580° 650°	
ТЕМНО-ВИШНЕВЫЙ	650° 720°	
ВИШНЕВЫЙ	720° 780°	
СВЕТЛО-ВИШНЕВЫЙ	780° 830°	
КРАСНЫЙ	830° 900°	
СВЕТЛО-КРАСНЫЙ	900° 1050°	
ЖЕЛТЫЙ	1050° 1150°	
СВЕТЛО-ЖЕЛТЫЙ	1150° 1250°	
БЕЛЫЙ	1250° 1300°	

ОБРАБОТКА ДРЕВСИНЫ

ПОРОДЫ ДЕРЕВЬЕВ

ХВОЙНЫЕ ПОРОДЫ ДЕРЕВЬЕВ



ЛИСТВЕННЫЕ ПОРОДЫ ДЕРЕВЬЕВ (ТВЕРДЫЕ)



ЛИСТВЕННЫЕ ПОРОДЫ ДЕРЕВЬЕВ (МЯГКИЕ)



СОСНА ЕЛЬ ЛИСТВЕНИЦА

ДУБ БЕРЕЗА БУК

ОСИНА ОЛЬХА ЛИПА

Стенды

По предметам
(География)



Стенды

По предметам
(Спорт)

